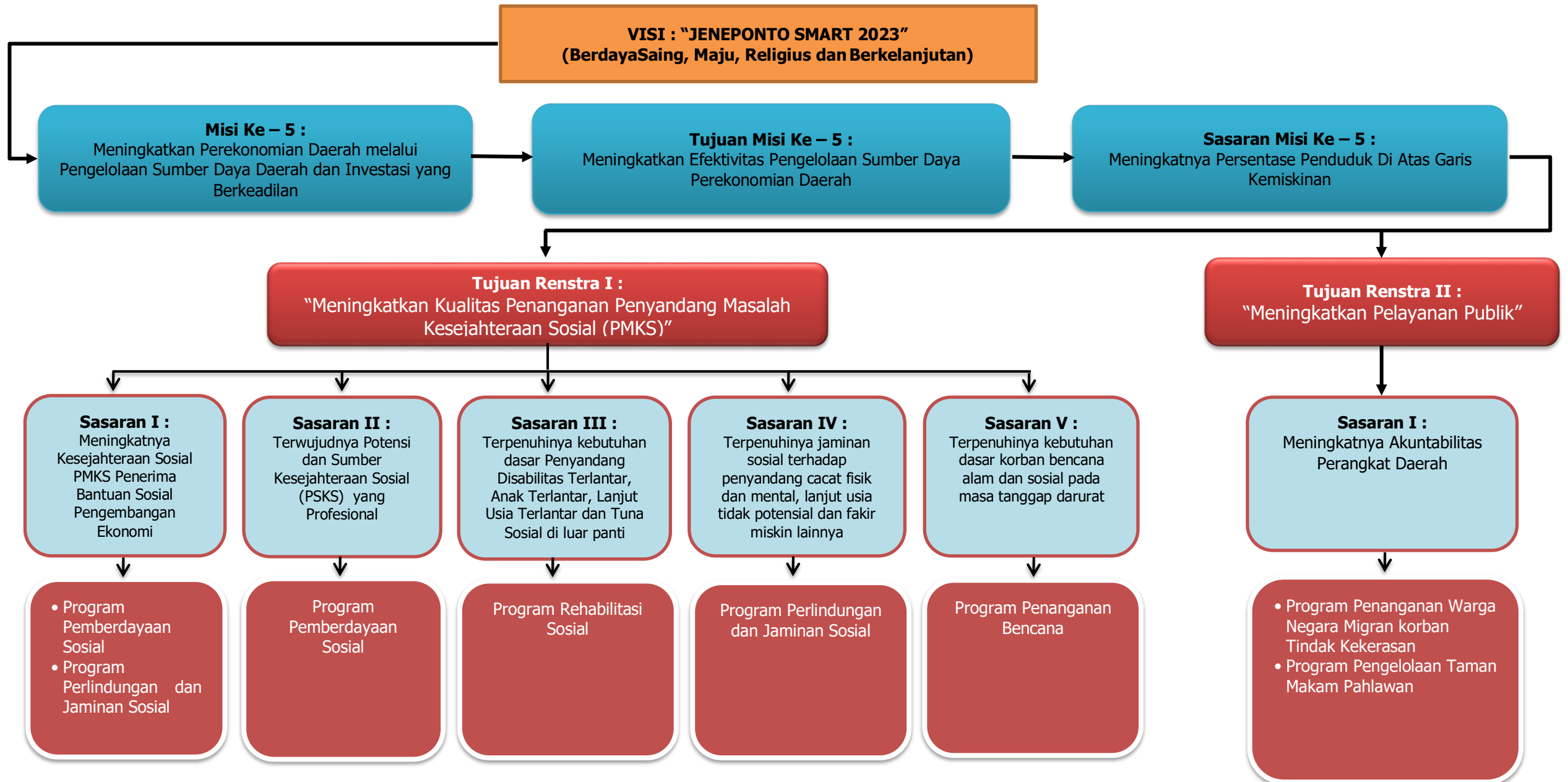


CASCADING DINAS SOSIAL KABUPATEN JENEPONTO TAHUN 2022



I. MENINGKATKAN KUALITAS PENANGANAN PENYANDANG MASALAH KESEJAHTERAAN SOSIAL (PMKS)

a. Meningkatnya Kesejahteraan Sosial PMKS Penerima Bantuan Sosial Pengembangan Ekonomi

Program dan Indikator	Kegiatan		Sub Kegiatan	
	Uraian	Indikator	Uraian	Indikator
<p>Program : Program Pemberdayaan Sosial</p> <p>Indikator : Persentase Komunitas Adat Terpencil (KAT) yang menerima program pemberdayaan sosial</p>	Pemberdayaan Sosial Komunitas Adat Terpencil (KAT)	Terpenuhinya bantuan sosial pengembangan ekonomi bagi Komunitas Adat Terpencil (KAT) demi meningkatkan kesejahteraan sosialnya	Fasilitasi Pemberdayaan Sosial Komunitas Adat Terpencil (KAT)	Jumlah kelompok Komunitas Adat Terpencil (KAT) yang menerima bantuan sosial
<p>Program : Perlindungan dan Jaminan Sosial</p> <p>Indikator : Persentase PMKS yang memperoleh bantuan Sosial</p>	Pengelolaan Data Fakir Miskin Cakupan Daerah Kabupaten/Kota	Tersedianya Data Fakir Miskin dan Penyandang Masalah Kesejahteraan Sosial (PMKS) lainnya yang valid dan terupdate sebagai acuan dalam pelaksanaan program bantuan sosial pemerintah	Fasilitasi Bantuan Pengembangan Ekonomi Masyarakat	<p>Jumlah Keluarga PMKS yang memperoleh bantuan sosial uang pengembangan ekonomi masyarakat</p> <p>Jumlah Individu PMKS yang memperoleh bantuan sosial uang pengembangan ekonomi masyarakat</p>

b. Terwujudnya Potensi dan Sumber Kesejahteraan Sosial (PSKS) yang Profesional

Program dan Indikator	Kegiatan		Sub Kegiatan	
	Uraian	Indikator	Uraian	Indikator
Program : Program Pemberdayaan Sosial Indikator : Persentase PSKS yang meningkat kemampuannya	Pengembangan Potensi Sumber Kesejahteraan Sosial Daerah Kabupaten/Kota	Persentase Potensi dan Sumber Kesejahteraan Sosial (PSKS) yang Meningkatkan kemampuannya dalam Pelaksanaan kesejahteraan sosial	Peningkatan Kemampuan Potensi Pekerja Sosial Masyarakat Kewenangan Kabupaten/Kota	1. Jumlah Potensi Pekerja Sosial Masyarakat yang meningkat kemampuannya 2. Jumlah Anggota Tim Koordinator Bantuan Sembako Pangan (BSP) Kabupaten Jeneponto yang menerima tali asih 3. Jumlah Koordinator Daerah Program Bantuan Sembako Pangan (BSP) Kabupaten Jeneponto yang menerima tali asih 4. Jumlah Tenaga Pendamping Bantuan Sembako Pangan (BSP) Kecamatan yang menerima tali asih
			Peningkatan Kemampuan Potensi Sumber Kesejahteraan Sosial Keluarga Kewenangan Kabupaten/Kota	1. Jumlah Koordinator Program Keluarga Harapan (PKH) yang menerima tali asih 2. Jumlah Pendamping Program Keluarga Harapan (PKH) yang menerima tali asih
			Peningkatan Kemampuan Potensi Sumber Kesejahteraan Sosial Kelembagaan Masyarakat Kewenangan Kabupaten/Kota	Jumlah PSKS Kelembagaan Masyarakat yang meningkat kemampuannya

c. Terpenuhinya kebutuhan dasar Penyandang Disabilitas Terlantar, Anak Terlantar, Lanjut Usia Terlantar dan Tuna Sosial di Luar Panti

Program dan Indikator	Kegiatan		Sub Kegiatan	
	Uraian	Indikator	Uraian	Indikator
<p>Program : Program Rehabilitasi Sosial</p> <p>Indikator : 1. Persentase Penyandang Disabilitas Terlantar yang terpenuhi kebutuhan dasarnya di luar panti 2. Persentase Anak Terlantar yang terpenuhi Kebutuhan dasarnya di luar panti 3. Persentase Lanjut Usia Terlantar yang terpenuhi kebutuhan dasarnya di luar panti 4. Persentase PMKS Tuna Sosial khususnya gelandangan dan pengemis yang terpenuhi kebutuhan dasarnya di luar panti</p>	Rehabilitasi Sosial Dasar Penyandang Disabilitas Terlantar, Anak Terlantar, Lanjut Usia Terlantar, serta Gelandangan Pengemis di Luar Panti Sosial	Terpenuhinya kebutuhan dasar Disabilitas Terlantar, Anak Terlantar, Lanjut Usia Terlantar dan Gelandangan Pengemis di luar panti	Penyediaan Permakanan	Jumlah Penyandang Disabilitas Terlantar, Anak Terlantar, Lanjut Usia Terlantar, serta Gelandangan Pengemis di Luar Panti Sosial yang mendapatkan layanan permakanan
			Penyediaan Sandang	Jumlah Penyandang Disabilitas Terlantar, Anak Terlantar, Lanjut Usia Terlantar, serta Gelandangan Pengemis di Luar Panti Sosial yang mendapatkan layanan penyediaan sandang
			Penyediaan Alat Bantu	Jumlah disabilitas yang menerima alat bantu
			Pemberian Pelayanan Reunifikasi Keluarga	Jumlah Penyandang Disabilitas Terlantar, Anak Terlantar, Lanjut Usia Terlantar, serta Gelandangan Pengemis di Luar Panti Sosial yang menerima layanan kedaruratan
			Pemberian Bimbingan Fisik, Mental, Spiritual, dan Sosial	Jumlah Penyandang Disabilitas Terlantar, Anak Terlantar, Lanjut Usia Terlantar, serta Gelandangan Pengemis di Luar Panti Sosial yang menerima bimbingan Bimbingan Fisik, Mental, Spiritual, dan Sosial

			Pemberian Bimbingan Sosial kepada Keluarga Penyandang Disabilitas Terlantar, Anak Terlantar, Lanjut Usia Terlantar, serta Gelandangan Pengemis dan masyarakat	Jumlah Keluarga Penyandang Disabilitas Terlantar, Anak Terlantar, Lanjut Usia Terlantar, serta Gelandangan Pengemis dan masyarakat yang menerima bimbingan sosial
			Fasilitasi Pembuatan Nomor Induk Kependudukan, Akta Kelahiran, Surat Nikah, dan Kartu Identitas Anak	Jumlah Penyandang Disabilitas Terlantar, Anak Terlantar, Lanjut Usia Terlantar, serta Gelandangan Pengemis di Luar Panti Sosial yang terfasilitasi pembuatan identitas kependudukannya
			Pemberian Akses ke Layanan Pendidikan dan Kesehatan Dasar	Jumlah Penyandang Disabilitas Terlantar, Anak Terlantar, Lanjut Usia Terlantar, serta Gelandangan Pengemis di Luar Panti Sosial yang menerima akses layanan pendidikan dasar dan/atau Kesehatan dasar
			Pemberian Layanan data dan pengaduan	<ol style="list-style-type: none"> 1. Jumlah Penyandang Disabilitas Terlantar, Anak Terlantar, Lanjut Usia Terlantar, serta Gelandangan Pengemis di Luar Panti Sosial yang menerima layanan pendataan 2. Jumlah Laporan Layanan Data dan Pengaduan 3. Jumlah Operator Penyandang Masalah Kesejahteraan Sosial (PMKS) 4. Jumlah Pendamping Disabilitas Terlantar 5. Jumlah Pendamping ODGJ 6. Jumlah Pendamping Anak 7. Jumlah Pendamping Lanjut Usia Terlantar

			Pemberian Layanan Kedaruratan	Jumlah Penyandang Disabilitas Terlantar, Anak Terlantar, Lanjut Usia Terlantar, serta Gelandangan Pengemis di Luar Panti Sosial yang menerima layanan kedaruratan
			Pemberian layanan rujukan	Jumlah Penyandang Disabilitas Terlantar, Anak Terlantar, Lanjut Usia Terlantar, serta Gelandangan Pengemis di Luar Panti Sosial yang menerima layanan rujukan
	Rehabilitasi Sosial Penyandang Masalah Kesejahteraan Sosial (PMKS) Lainnya Bukan Korban HIV/AIDS dan NAPZA di Luar Panti Sosial	erpenuhnya kebutuhan dasar Penyandang Masalah Kesejahteraan Sosial (PMKS) lainnya yang bukan korban HIV/AIDS dan NAPZA di luar panti	Pemberian Bimbingan Fisik, Mental, Spiritual, dan Sosial	Jumlah PMKS lainnya bukan korban HIV/AIDS dan NAPZA di luar panti yang menerima Bimbingan Fisik, Mental, Spiritual, dan Sosial

d. Terpenuhnya jaminan sosial terhadap penyandang cacat fisik dan mental, lanjut usia tidak potensial dan fakir miskin lainnya

Program dan Indikator	Kegiatan		Sub Kegiatan	
	Uraian	Indikator	Uraian	Indikator
<p>Program : Perlindungan dan Jaminan Sosial</p> <p>Indikator : 1. Persentase penyandang cacat fisik dan mental, serta lanjut usia tidak potensial serta fakir miskin lainnya yang telah menerima jaminan sosial</p>	Pengelolaan Data Fakir Miskin Cakupan Daerah Kabupaten/Kota	Tersedianya Data Fakir Miskin dan Penyandang Masalah Kesejahteraan Sosial (PMKS) lainnya yang valid dan terupdate sebagai acuan dalam pelaksanaan program bantuan sosial pemerintah	Pengelolaan Data Fakir Miskin Cakupan Daerah Kabupaten/ Kota	<ol style="list-style-type: none"> 1. Jumlah Database Fakir Miskin cakupan daerah Kabupaten 2. Jumlah Operator SIKS-NG yang menerima tali asih 3. Jumlah Operator Dinsos Hadir yang menerima tali asih 4. Jumlah Supervisor SLRT yang menerima tali asih 5. Jumlah Fasilitator SLRT yang menerima tali asih 6. Jumlah Petugas Front Office SLRT yang menerima tali asih 7. Jumlah Petugas Back Office yang menerima tali asih

			Fasilitasi Bantuan Sosial Kesejahteraan Keluarga	<ol style="list-style-type: none"> 1. Jumlah fakir miskin yang memperoleh layanan jaminan sosial 2. Jumlah Laporan pendataan dan pendistribusian Kartu Indonesi Pintar (KIP) 3. Jumlah Laporan pendataan dan pendistribusian Kartu Indonesi Sehat (KIS) 4. Jumlah Operator Aplikasi E-Dabu yang menerima tali asih 5. Jumlah Operator KIP yang menerima tali asih 6. Jumlah Operator KIS yang menerima tali asih
--	--	--	---	--

e. Terpenuhinya kebutuhan dasar korban bencana alam dan sosial pada masa tanggap darurat

Program dan Indikator	Kegiatan		Sub Kegiatan	
	Uraian	Indikator	Uraian	Indikator
Program : Penanganan Bencana Indikator : Persentase Korban Bencana alam dan sosial yang terpenuhi kebutuhan dasarnya pada saat dan setelah tanggap darurat bencana daerah kabupaten/ kota (SPM)	Perlindungan Sosial Korban Bencana Alam dan Sosial Kabupaten/ Kota	Persentase Korban Bencana Alam dan Sosial yang tertangani	Penyediaan Makanan	Jumlah Korban Bencana Alam dan Sosial yang menerima bantuan permakanan
			Penyediaan Sandang	Jumlah korban bencana alam dan sosial yang mendapatkan layanan penyediaan sandang
			Penyediaan Tempat Penampungan Pengungsi	<ol style="list-style-type: none"> 1. Jumlah tempat penampungan pengungsi yang disediakan untuk korban bencana alam dan sosial 2. Jumlah Korban Bencana yang terpenuhi kebutuhan permakannya melalui Dapur Umum 3. Jumlah hari pemenuhan permakanan korban bencana alam dan sosial melalui dapur umum

			Penanganan Khusus bagi Kelompok Rentan	Jumlah kelompok rentan yang tertangani
			Pelayanan Dukungan Psikososial	Jumlah korban bencana alam dan sosial yang memperoleh layanan dukungan psikososial
	Penyelenggaraan Pemberdayaan Masyarakat terhadap Kesiapsiagaan Bencana Kabupaten/Kota	Jumlah peserta pemberdayaan masyarakat terhadap kesiapsiagaan bencana kabupaten	Koordinasi, Sosialisasi dan Pelaksanaan Kampung Siaga Bencana	<ol style="list-style-type: none"> 1. Jumlah Laporan Koordinasi tentang Pelaksanaan Kampung Siaga Bencana 2. Jumlah Peserta Sosialisasi Kampung Siaga Bencana yang dilaksanakan
			Koordinasi, Sosialisasi dan Pelaksanaan Taruna Siaga Bencana	<ol style="list-style-type: none"> 1. Jumlah Laporan Koordinasi tentang Pelaksanaan Taruna Siaga Bencana 2. Jumlah Anggota TAGANA yang memperoleh tali asih

II. TERWUJUDNYA POTENSI SUMBER KESEJAHTERAAN SOSIAL (PSKS) YANG PROFESIONAL

a. Meningkatnya Akuntabilitas Perangkat Daerah

Program dan Indikator	Kegiatan		Sub Kegiatan	
	Uraian	Indikator	Uraian	Indikator
<p>Program : Program Penanganan Warga Negara Migran Korban Tindak Kekerasan</p> <p>Indikator : Persentase warga negara migran korban tindak kekerasan yang tertangani</p>	Pemulangan Warga Negara Migran Korban Tindak Kekerasan dari Titik Debarkasi di Daerah Kabupaten/Kota untuk dipulangkan ke Desa/Kelurahan Asal	Terfasilitasinya pemulangan warga negara migran korban tindak kekerasan ke desa/kelurahan asal	Fasilitasi Pemulangan Warga Negara Migran Korban Tindak Kekerasan dari Titik Debarkasi di Daerah Kabupaten/Kota untuk dipulangkan ke Desa/Kelurahan Asal	Jumlah warga negara migran korban tindak kekerasan yang tertangani kepulangannya ke desa/kelurahan asal
<p>Program : Pengelolaan Taman Makam Pahlawan</p> <p>Indikator : Persentase Taman Makam Pahlawan yang terpelihara</p>	Pemeliharaan Taman Makam Pahlawan Nasional Kabupaten/Kota	Persentase Taman Makam Pahlawan Kabupaten yang terpelihara sebagai wujud penghargaan terhadap jasa para Pahlawan dan menjadi motivasi untuk melanjutkan perjuangan mereka	Rehabilitasi Sarana dan Prasarana Taman Makam Pahlawan Nasional Kabupaten/Kota	Jumlah Pagar Taman Makam Pahlawan yang direhabilitasi
			Pemeliharaan Taman Makam Pahlawan Nasional Kabupaten/Kota	Jumlah Taman Makam Pahlawan yang dipelihara
			Pengamanan Taman Makam Pahlawan Nasional Kabupaten/Kota	Jumlah bulan pemenuhan upah jasa tenaga keamanan dan kebersihan Taman Makam Pahlawan