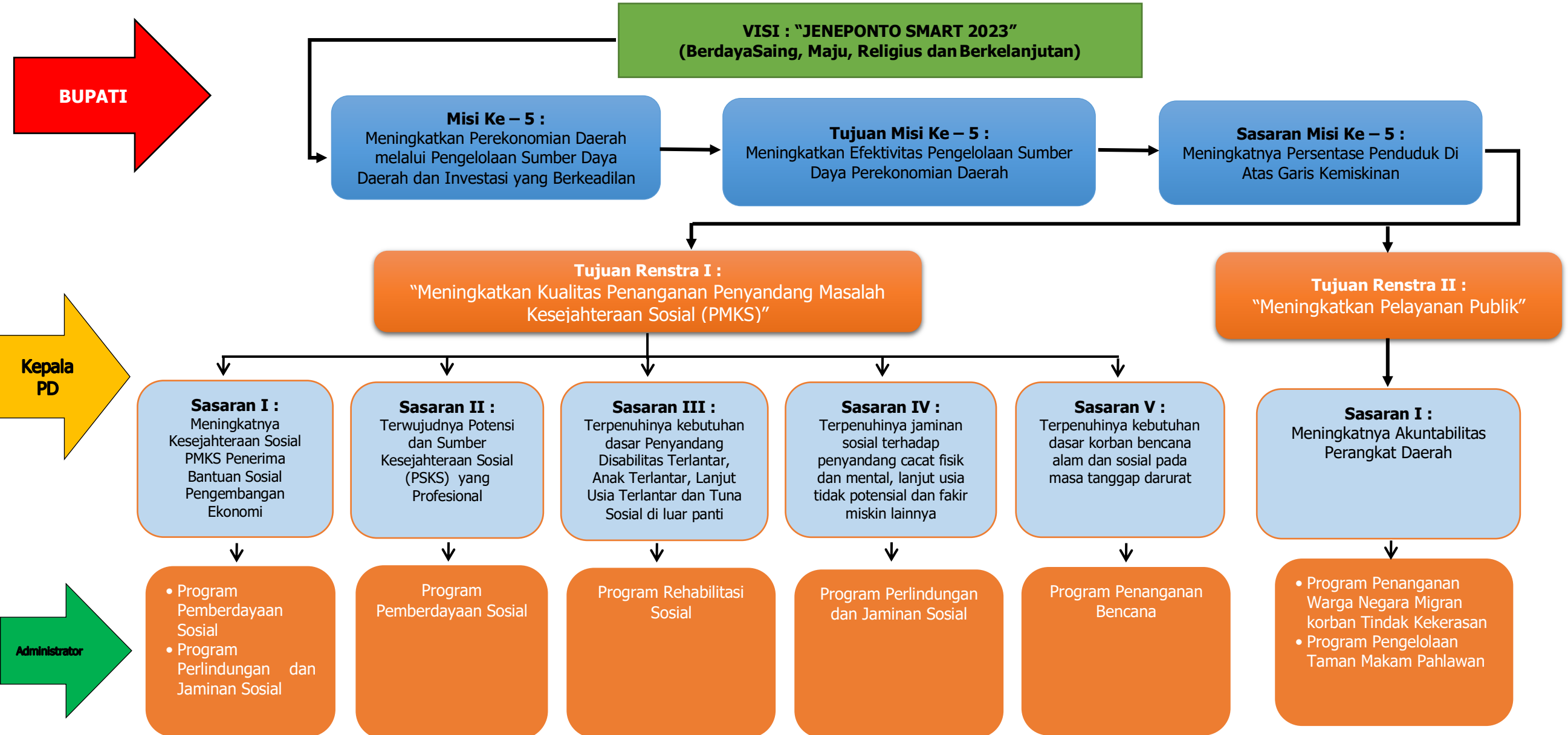


POHON KINERJA DINAS SOSIAL KABUPATEN JENEPONTO TAHUN 2022



BUPATI

VISI : "JENEPONTO SMART 2023"
(Berdayasaing, Maju, Religius dan Berkelanjutan)

Misi Ke - 5 :
Meningkatkan Perekonomian Daerah
melalui Pengelolaan Sumber Daya
Daerah dan Investasi yang Berkeadilan

Tujuan Misi Ke - 5 :
Meningkatkan Efektivitas Pengelolaan Sumber
Daya Perekonomian Daerah

Sasaran Misi Ke - 5 :
Meningkatnya Persentase Penduduk Di
Atas Garis Kemiskinan

Tujuan Renstra I :
"Meningkatkan Kualitas Penanganan Penyandang Masalah
Kesejahteraan Sosial (PMKS)"

Tujuan Renstra II :
"Meningkatkan Pelayanan Publik"

Kepala PD

Sasaran I :
Meningkatnya Kesejahteraan Sosial
PMKS Penerima Bantuan Sosial
Pengembangan Ekonomi

Sasaran II :
Terwujudnya Potensi dan Sumber
Kesejahteraan Sosial (PSKS) yang
Profesional

Sasaran III :
Terpenuhinya kebutuhan dasar
Penyandang Disabilitas Terlantar,
Anak Terlantar, Lanjut Usia Terlantar dan Tuna
Sosial di luar panti

Sasaran IV :
Terpenuhinya jaminan sosial terhadap
penyandang cacat fisik dan mental, lanjut usia
tidak potensial dan fakir miskin lainnya

Sasaran V :
Terpenuhinya kebutuhan dasar korban bencana
alam dan sosial pada masa tanggap darurat

Sasaran I :
Meningkatnya Akuntabilitas
Perangkat Daerah

Administrator

- Program Pemberdayaan Sosial
- Program Perlindungan dan Jaminan Sosial

Program Pemberdayaan Sosial

Program Rehabilitasi Sosial

Program Perlindungan dan Jaminan Sosial

Program Penanganan Bencana

- Program Penanganan Warga Negara Migran korban Tindak Kekerasan
- Program Pengelolaan Taman Makam Pahlawan



- Program Pemberdayaan Sosial
- Program Perlindungan dan Jaminan Sosial

Program Pemberdayaan Sosial

Program Rehabilitasi Sosial

Program Perlindungan dan Jaminan Sosial

Program Penanganan Bencana

- Program Penanganan Warga Negara Migran korban Tindak Kekerasan
- Program Pengelolaan Taman Makam Pahlawan

- A Kegiatan :**
- Pemberdayaan Sosial Komunitas Adat Terpencil (KAT)
 - Pengelolaan Data Fakir Miskin Cakupan Daerah Kabupaten/ Kota

B Kegiatan :
Pengembangan Potensi Sumber Kesejahteraan Sosial Daerah Kabupaten/Kota

- C Kegiatan :**
- Rehabilitasi Sosial Dasar Penyandang Disabilitas Terlantar, Anak Terlantar, Lanjut Usia Terlantar, serta Gelandangan Pengemis di Luar Panti Sosial
 - Rehabilitasi Sosial Penyandang Masalah Kesejahteraan Sosial (PMKS) Lainnya Bukan Korban HIV/AIDS dan NAPZA di Luar Panti Sosial

D Kegiatan :
Pengelolaan Data Fakir Miskin Cakupan Daerah Kabupaten/ Kota

- E Kegiatan :**
- Perlindungan Sosial Korban Bencana Alam dan Sosial Kabupaten/ Kota
 - Penyelenggaraan Pemberdayaan Masyarakat terhadap Kesiapsiagaan Bencana Kabupaten/Kota

- F Kegiatan :**
- Pemulangan Warga Negara Migran Korban Tindak Kekerasan dari Titik Debarkasi di Daerah Kabupaten/Kota untuk dipulangkan ke Desa/Kelurahan Asal
 - Pemeliharaan Taman Makam Pahlawan Nasional Kabupaten/Kota

A**B****C****D****E****F**

PENGAWAS

Sub Kegiatan :

- Fasilitasi Pemberdayaan Sosial Komunitas Adat Terpencil (KAT)
- Fasilitasi Bantuan Pengembangan Ekonomi Masyarakat

Sub Kegiatan :

- Peningkatan Kemampuan Potensi Pekerja Sosial Masyarakat Kabupaten/ Kota
- Peningkatan Kemampuan Potensi Tenaga Kesejahteraan Sosial Kecamatan Kabupaten/ Kota
- Peningkatan Kemampuan Potensi Sumber Kesejahteraan Sosial Kelembagaan Masyarakat Kabupaten /Kota

Sub Kegiatan :

- Penyediaan Permakanan
- Penyediaan Sandang
- Pemberian Pelayanan Reunifikasi Keluarga
- Pemberian Bimbingan Fisik, Mental, Spiritual, dan Sosial
- Pemberian Bimbingan Sosial kepada Keluarga Penyandang Disabilitas Terlantar, Anak Terlantar, Lanjut Usia Terlantar, serta Gelandangan Pengemis dan masyarakat
- Fasilitasi Pembuatan Nomor Induk Kependudukan, Akta Kelahiran, Surat Nikah, dan Kartu Identitas Anak
- Pemberian Akses ke Layanan Pendidikan dan Kesehatan Dasar
- Pemberian Layanan Data dan Peng
- Pemberian Layanan Kedaruratan
- Pemberian layanan rujukan
- Pemberian Bimbingan Fisik, Mental, Spiritual, dan Sosial

Sub Kegiatan :

- Pengelolaan Data Fakir Miskin Cakupan Daerah Kabupaten/ Kota
- Fasilitasi Bantuan Sosial Kesejahteraan Keluarga

Sub Kegiatan :

- Penyediaan Makanan
- Penyediaan Sandang Korban Bencana
- Penyediaan Tempat Penampungan Pengungsi
- Penanganan Khusus bagi Kelompok Rentan
- Pelayanan Dukungan Psikososial
- Koordinasi, Sosialisasi dan Pelaksanaan Kampung Siaga Bencana

Sub Kegiatan :

- Fasilitasi Pemulangan Warga Negara Migran Korban Tindak Kekerasan dari Titik Debarkasi di Daerah Kabupaten/ Kota untuk dipulangkan ke Desa/ Kelurahan Asal
- Rehabilitasi Sarana dan Prasarana Taman Makam Pahlawan Nasional Kabupaten/ Kota
- Pemeliharaan Taman Makam Pahlawan Nasional Kabupaten/ Kota
- Pengamanan Taman Makam Pahlawan Nasional Kabupaten/ Kota

